

**WARNING** DO NOT USE UNTIL ALL INSTRUCTIONS REGARDING SAFETY HAVE BEEN READ.



## Use and Care Instructions for Paintball Vision System

One size fits all - Fits adult size: S / M / L



This product meets ASTM standards F 1776

## CONGRATULATIONS!

Your new ARMOR™ mask by VFORCE™ provides the best quality and comfort available.

The lens design ensures distortion-free vision, enhancing your rapid target-acquisition efficiency and overall safety.

The unique Quick-Change system allows you to remove the lens in seconds, for cleaning, so you are back in the game in seconds.

Every VFORCE™ mask has been handcrafted from the finest materials modern technology can provide. We test and refine everything we make to ensure you get reliable performance from a quality product.

GOGGLES ARE FOR PAINTBALL ACTIVITIES ONLY AND NOT FOR INDUSTRIAL USE.

Meets or exceeds International Standards for:



CCQS Certification Services Ltd. NB 2834  
Block 1, Blanchardstown Corporate Park, Ballycoolin Road, Blanchardstown, Dublin, D15 AKK1, Ireland

www.paintballsolutions.com

ENGLISH 2

## WARNING

Read and follow carefully the instructions and warnings contained in this manual. Failure to observe all instructions and warnings could lead to severe or permanent injuries. Remember that your mask cannot offer protection in all situations.

- ALWAYS wear your mask when you are within or near an area in which paintball markers are being used or when using or handling a paintball marker.

- NEVER remove or lift your mask in the playing area, even if the lens fogs or gets dirty. If your mask accidentally comes off, throw yourself on the ground and protect your eyes. Tell the players to stop shooting and ask the referees or one of the other players to help you leave the area with your eyes covered.

- Make sure the lens and the lens retention clips are firmly in place before wearing the mask.

- Before the beginning of the game, all paintball markers must be chronographed to ensure that the speed of the paintballs does not exceed 300 f.p.s. (91 m/s). Higher speeds could exceed the resistance limits of your mask and lead to serious or permanent injury. Do not play if the speed of the paintballs exceeds 300 f.p.s., or if speed is not verified.

- Always follow all safety rules regarding the game and the handling of paintball markers.

- In rare cases, any mask may cause irritation and should not be worn by persons who are subject to dermatitis. Discontinue the use of the mask immediately in case of irritation and consult your physician.

- Always wear your mask with visor and chin strap securely attached as per instructions.

ENGLISH 3



## TABLE OF CONTENTS

Proper Mask Fit	4
Mask and Lens Care	5
Lens Removal	6
Lens Installation	7
Visor Installation	8
Chin Strap Installation	8
Lens Information	9

### PROPER MASK FIT

Check that the strap is inserted properly in the slots provided in the mask, and that it fits snugly around your head. Ensure that the foam around the lens sits closely around your eyes.

The mask's chin strap should be fastened and secured at all times during play. Simply adjust the chin strap so it rests comfortably against your chin, then fasten the strap buckles.

## WARNING

Before each game, breathe on the inside surface of the lens. If it fogs-up, before you use your mask: replace the lens or treat it with VForce anti-fog solution.

ENGLISH 4

### MASK AND LENS CARE

Your ARMOR™ mask Has a single pane polycarbonate lens that has been treated with a Thermo-Cured Anti-Fog coating. More information on the lens is provided in the next section of this manual.

#### CLEANING

- Clean your lens within two hours of any contact with paintball fills or residues. Remove the lens from the mask to ensure that all surfaces of the lens and the mask are thoroughly cleaned with clean water.
- Use only clean warm water to clean the lens. **DO NOT USE** any other products or cleaners, as they could contain substances that may damage or weaken the lens, or reduce the Anti-Fog effect. Change the lens if it has come in contact with chemical products or fumes.
- To dry the lens, simply air dry, or use a clean soft cloth or micro-fiber on the outside of the lens. **DO NOT RUB THE INSIDE OF THE LENS. DO NOT USE** substances that could scratch or dull the lens, like newspaper, paper towels or clothing. It is normal for the anti-fog coating on the inside surface to go through a tacky phase while drying. To dry this surface, blot with a soft clean cloth and let it dry. Do not rub the inside, as it will streak, and you will have to begin again.

#### ANTI-FOG TREATMENT

- Despite the longest lasting ThermoCured™ Anti-Fog process available, over time the anti-fog process available, over time the anti-fog treatment may lose its effectiveness. When this happens, only use VForce™ Anti-Fog solution. Do not use any other products, since it could weaken or damage the lens.

#### STORAGE

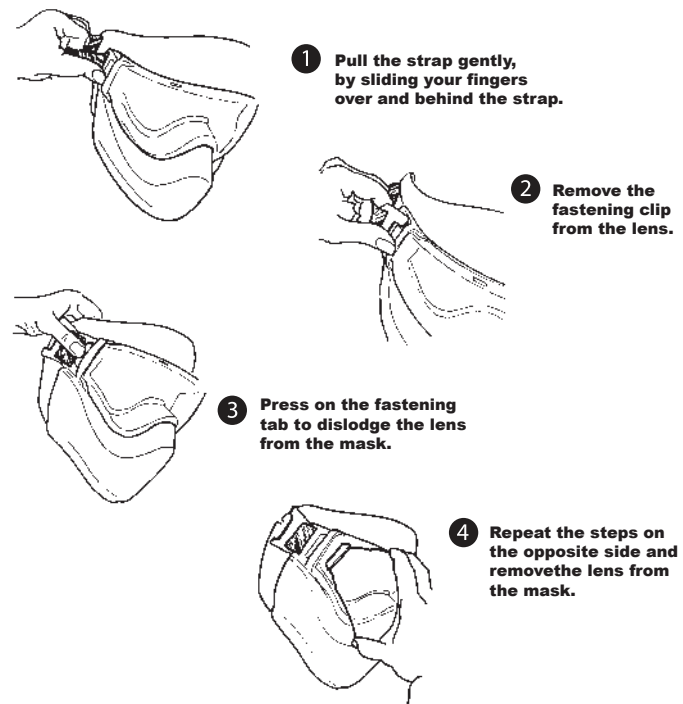
- Ensure that your VForce™ mask is clean before storing it. Protect the lens against impacts and scratches. Store your mask in a cool, clean and dry place, far from chemical products or fumes and protected from high temperatures.

## WARNING

No paintball mask can prevent fogging under all conditions. If your lens fogs up NEVER remove your mask in the playing area!

ENGLISH 5

### LENS REMOVAL



## WARNING

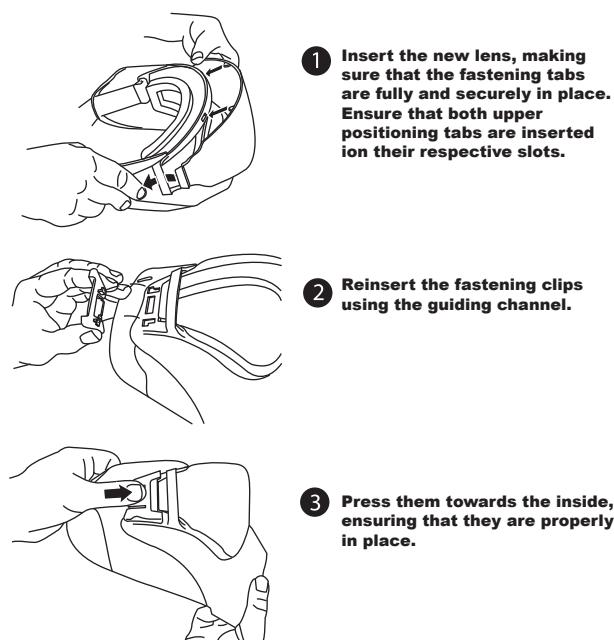
Check the lens before and after each use. Replace the lens after one year of use, even if it seems to be intact. Replace the lens immediately if it shows cracks or if it has received a direct impact from a ball shot from a distance of less than 10 feet (3 m).

ENGLISH 6

### LENS INSTALLATION

## WARNING

Use only VFORCE™ approved lenses that have been designed for your mask.

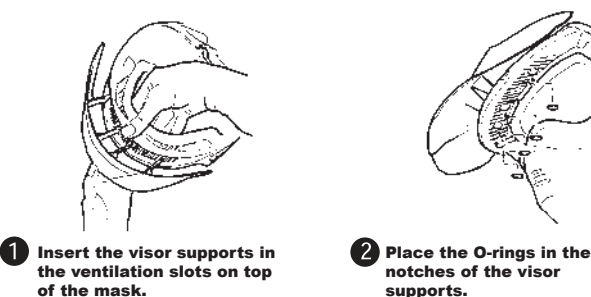


## WARNING

Ensure that the lens is firmly in place before wearing the mask. Do not make any modifications to your mask. Use only accessories that have been approved for your VFORCE™ mask. (The retention strap is not an ear protector.)

ENGLISH 7

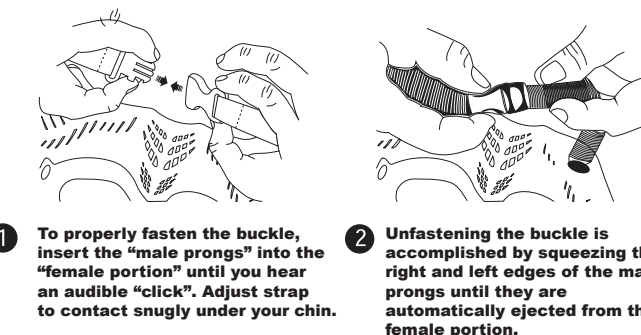
### VISOR INSTALLATION



## WARNING

Never play a game of paintball without visor securely attached to the frame of the mask as shown.

### CHIN STRAP INSTALLATION



## WARNING

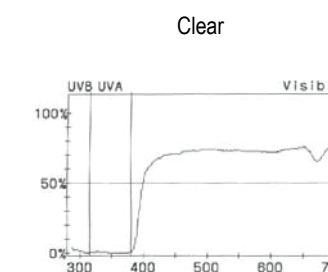
Never play a game without the Chin Strap securely attached to the mask.

ENGLISH 8

### LENS INFORMATION

VForce™ offers 3 lens types with varied transmissions to provide optimum vision in various lighting conditions. The papillary distance is 64 mm. Please also note the markings on the mask.

Lens Model	Light Transmission	Filter	Category Comments
Clear	75+ / -2%	1	Lens for all conditions.



VFORCE™ Vision Systems  
2955 South Maplecrest Road  
Fort Wayne, IN 46803  
www.vforce.com  
MADE IN CANADA  
VFORCE™ and GRILL™  
are Registered Trademarks

G.I. Sportz Europe Ltd.  
Adrenaline House Brooklands Park  
Farmingham Road  
Crowborough  
TN6 2JD  
Great Britain

ENGLISH 9

## NOTES

ENGLISH 10

## AVERTISSEMENT

Ne pas utiliser avant d'avoir lu toutes les instructions touchant l'aspect sécuritaire.

# SYSTÈME DE VISION ARMOR™

## Directives d'entretien et d'utilisation du masque de paintball

Taille unique - convient aux tailles adultes P / M / G



Ce produit respecte les normes F1776 de ASTM

## FÉLICITATIONS !

En acquérant un masque ARMOR™ de VFORCE™, vous êtes offert la meilleure qualité et le meilleur confort disponibles actuellement!

La conception de sa lentille vous assure une vision sans distorsion, ce qui augmente votre efficacité et améliore votre sécurité.

Son système unique de remplacement rapide vous permet de démonter la lentille en un clin d'œil pour la nettoyer ou la remplacer par une autre, tout en vous gardant dans le jeu.

Chaque masque VFORCE™ est fait à la main avec les meilleurs matériaux que la technologie moderne peut offrir. Nous testons et nous améliorons tout ce que nous fabriquons pour vous assurer un produit de qualité, performant et fiable.

LUNETTES SONT POUR LES ACTIVITÉS DE PAINTBALL SEULEMENT ET NON PAS POUR USAGE INDUSTRIEL.

Répond ou exède les normes internationales de:

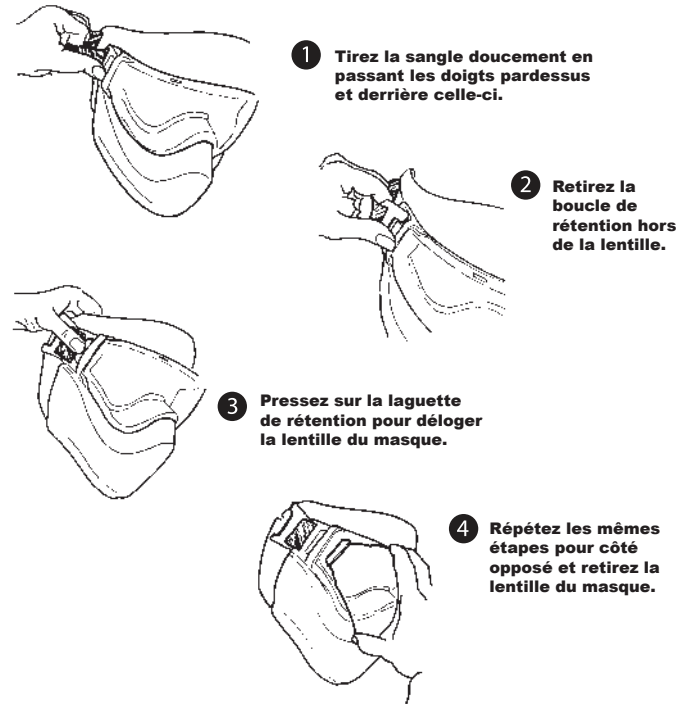


CCQS Certification Services Ltd. NB 2834  
Block 1, Blanchardstown Corporate Park, Ballycoolin Road, Blanchardstown, Dublin, D15 AKK1, Ireland

www.paintballsolutions.com

FRANÇAIS 2

### LE DÉMONTAGE DE LA LENTILLE



## ATTENTION

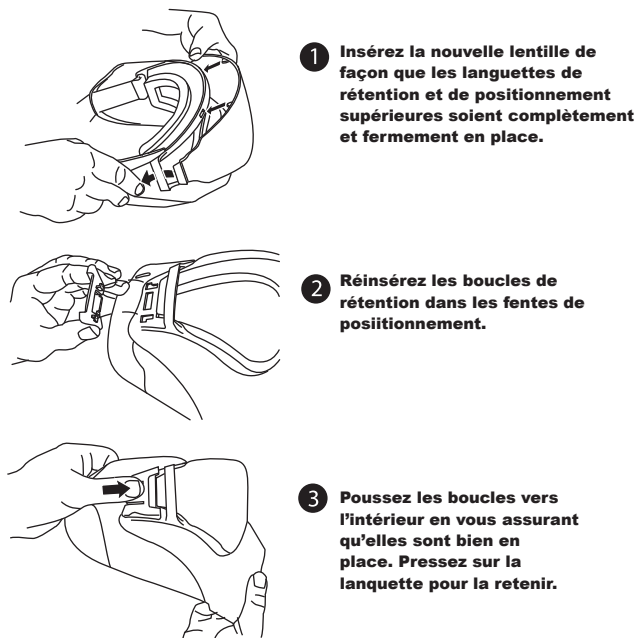
Vérifiez la lentille avant et après chaque utilisation. Remplacez la lentille après une année d'utilisation, même si elle semble intacte. Remplacez la lentille immédiatement s'il y a des fissures ou si elle a reçu un impact direct d'une balle tirée à moins de 10 pieds (3 mètres).

FRANÇAIS 6

### L'INSTALLATION DE LA LENTILLE

## ATTENTION

Utilisez uniquement des lentilles approuvées par VFORCE™ qui ont été conçues pour votre masque.



## ATTENTION

Assurez-vous que la lentille soit fermement en place avant d'utiliser le masque. Ne modifiez votre masque d'aucune façon. N'utilisez que des accessoires approuvés pour votre masque VFORCE™. Selon votre morphologie, il peut être nécessaire de porter une protection additionnelle pour les oreilles et le visage. La courroie du masque n'est pas une protection pour les oreilles.

FRANÇAIS 7

## ATTENTION

Lisez et suivez soigneusement les instructions et les avertissements contenus dans ce manuel. Le fait de ne pas respecter ces instructions ou de ne pas se conformer à tous les avertissements peut entraîner des blessures graves ou permanentes. Soyez prévenu que votre masque ne peut pas vous protéger dans tous les cas.

• Portez TOUJOURS votre masque avec la visière et la mentonnière attachées selon les indications.

• Ne retirez JAMAIS votre masque sur l'aire de jeu, même si la lentille s'embue ou se salit. Si vous le perdez accidentellement, jetez-vous au sol en vous protégeant les yeux. Demandez l'arrêt des tirs et appelez les arbitres ou vos camarades pour qu'ils vous aident à sortir du terrain.

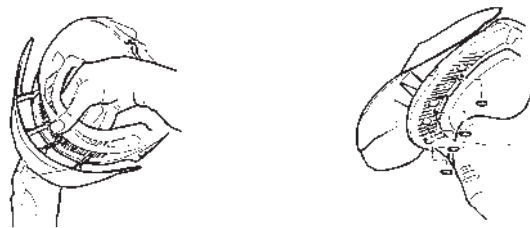
• Avant le début de chaque partie, tous les marqueurs de paintball doivent être passés au cinémographe pour contrôler que la vitesse initiale des balles de peinture ne dépasse pas 300 pi/s (91 m/s). Une vitesse supérieure pourrait dépasser les limites de résistance de votre masque et provoquer des blessures graves ou permanentes. Ne jouez pas et n'utilisez pas votre masque VForce si la vitesse des balles de peinture dépasse 300 pi/s ou n'est pas contrôlée.

• Observez en permanence les règles de sécurité concernant le jeu et la manipulation des marqueurs de paintball.

• Dans les cas extrêmes, le masque peut causer de l'irritation et ne devrait pas être porté si vous êtes sujet à la dermatite. Cessez immédiatement l'utilisation si une irritation apparaît et consultez votre médecin.

FRANÇAIS 3

### L'INSTALLATION DE LA VISIÈRE

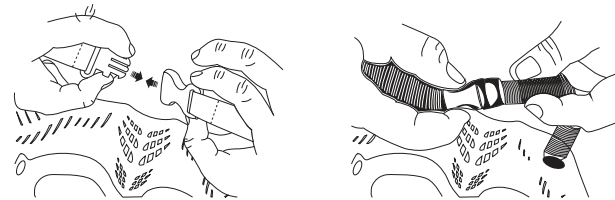


1 Insérez les supports de la visière dans les fentes d'aération sur le haut du masque. 2 Placez les joints toriques dans les encoches des supports.

## ATTENTION

Ne jouez jamais une partie de paintball sans avoir attaché de façon sécuritaire la visière au masque, tel qu'il est illustré.

### AVERTISSEMENT DE LA MENTONNIÈRE!



1 Pour fermer correctement la boucle, insérer les "pattes mâles" dans le "longement femelle" jusqu'à ce qu'un déclic audible se produise. Régler la sangle de façon à ce qu'elle soit bien ajustée sous le menton. 2 Pour ouvrir la boucle, pincer les bords droit et gauche des pattes mâles qui seront alors automatiquement éjectées du logement femelle.

## ATTENTION

Ne jouez jamais une partie de paintball sans avoir attaché de façon sécuritaire la mentonnière.

FRANÇAIS 8

# SYSTÈME DE VISION ARMOR™

## TABLE DE MATIÈRES

L'ajustement adéquat du masque	4
L'entretien du masque et de lentille	5
Le démontage de la lentille	6
L'installation de la lentille	7
L'installation de la visière	8
Avertissement de la mentonnière	8
Information sur les lentilles	9

### L'AJUSTEMENT ADÉQUAT DU MASQUE

Vérifiez que la sangle traverse correctement les fentes du masque prévues à cet effet et que le masque est parfaitement ajusté à votre tête. Assurez-vous que le support en mousse autour des lentilles s'appuie sur votre front, près de vos yeux.

Vous devez installer vous-même la mentonnière sur le masque. Assurez-vous de bien la boucler et la tendre sous votre menton.

## ATTENTION

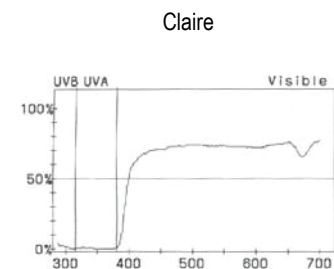
Avant chaque partie, essayez d'embuer la surface interne de la lentille. Si elle s'embue, remplacez la lentille ou traitez-la avec la solution anti-buée VForce, avant d'utiliser votre masque.

FRANÇAIS 4

### INFORMATION SUR LES LENTILLES

VForce™ offre 3 types de lentilles avec différentes caractéristiques de transmission de la lumière pour obtenir la meilleure vision selon les conditions d'ensoleillement. La distance pupillaire est de 64 mm. Veuillez également noter les inscriptions sur le masque.

Modèle	Transmission lumineuse	Filtre	Commentaires
Claire	75+ / -2%	1	Efficace dans toutes les conditions



VFORCE™ Vision Systems  
2955 South Maplecrest Road  
Fort Wayne, IN 46803  
www.vforce.com  
FABRIQUÉ AU CANADA  
VFORCE™ and GRILL™ sont des  
marques de commerce déposées.

G.I. Sportz Europe Ltd.  
Adrenaline House Brooklands Park  
Farmingham Road  
Crowborough  
TN6 2JD  
Great Britain

FRANÇAIS 9

### L'ENTRETIEN DU MASQUE ET DE LA LENTILLE

Votre masque VFORCE™ a une lentille double thermique en polycarbonate qui a été traitée avec un revêtement résistant aux rayures. Des renseignements supplémentaires sont donnés à la section suivante de ce manuel.

#### LE NETTOYAGE

• Nettoyez vos lentilles dans les deux heures de tout contact avec le contenu ou du résidu de balle de peinture. Enlevez la lentille du masque pour vous assurer que toutes les surfaces de la lentille et du masque sont nettoyées à fond avec de l'eau claire.  
• Utilisez uniquement de l'eau claire et tiède pour nettoyer les lentilles. N'UTILISEZ aucun autre produit ou nettoyant, car ils pourraient contenir des substances qui peuvent endommager ou fragiliser la lentille, ou diminuer l'effet antibuée. Changez la lentille si elle a été en contact avec des produits ou des émanations chimiques.  
• Pour sécher la lentille, séchez simplement à l'air ou utilisez un chiffon doux et propre ou une microfibre sur l'extérieur de la lentille. NE FROTTEZ PAS L'INTÉRIEUR DE LA LENTILLE. N'UTILISEZ PAS des matières qui pourraient rayer ou ternir la lentille, telles que du papier journal, des essuie-tout ou des vêtements. Il est normal que le revêtement antibuée sur la surface, appliquez un linge doux, propre et absorbant, puis laissez sécher. Ne frottez pas l'intérieur, ce qui laisserait des marques et alors, vous devriez recommencer.

#### LE TRAITEMENT ANTIBUÉE

• Bien que le procédé antibuée ThermoCured soit le plus durable disponible, avec le temps, le traitement antibuée peut devenir moins efficace. Utilisez alors seulement la solution antibuée VForce™. N'utilisez aucun autre produit car il pourrait fragiliser ou endommager la lentille.

#### LE RANGEMENT

• Assurez-vous que votre masque VForce™ est propre avant de le ranger. Protégez la lentille contre les chocs et les rayures. Rangez votre masque dans un endroit frais, propre et au sec à l'abri des émanations et des produits chimiques, ainsi que de la chaleur.

## ATTENTION

Aucun masque de paintball ne peut garantir de ne pas buer sous n'importe quelle condition. Si votre lentille s'embue, NE JAMAIS enlever votre masque dans une zone de jeu.

FRANÇAIS 5

## NOTES

FRANÇAIS 10