

**WARNING** DO NOT USE UNTIL ALL INSTRUCTIONS REGARDING SAFETY HAVE BEEN READ.

## CONGRATULATIONS!

With your VFORCE™ PROFILER™ mask you have the latest in goggle technology and the best quality and comfort available.

This Mask protects from both 50cal and 68cal paintballs and includes a standard Dual-Pane Thermal Lens.

This Paintball Mask provides basic head coverage. Head Protection is further increased with included visor accessory.

VFORCE™ PROFILER™ has a number of unique features, such as:

- **Spherical polycarbonate lens design** - distortion-free vision for rapid target-acquisition efficiency and overall safety.
- **Quick Change™ Replacement System Lens** - The standard of the industry for ergonomics and speed.
- **Optional Lenses** - The world-famous Quick-Change™ lens lets you swap the lens in a wink to clean or replace it with a tinted lens for different light conditions.

GOGGLES ARE FOR PAINTBALL ACTIVITIES ONLY AND NOT FOR INDUSTRIAL USE.

Every VFORCE™ mask has been handcrafted from the finest materials modern technology can provide. We test and refine everything we make to ensure you get reliable performance from a quality product.

Meets or exceeds International Standards for:



CCQS Certification Services Ltd. NB 2834  
Block 1, Blanchardstown Corporate Park, Ballycoolin Road, Blanchardstown, Dublin, D15 AKK1, Ireland

ENGLISH 2

**PROFILER**  
VISION SYSTEM™

## Use and Care Instructions for Paintball Vision System

One size fits all - Fits adult size: S / M / L



This product meets ASTM standards F 1776

## MASK AND LENS CARE

Your VFORCE™ mask comes with a polycarbonate Dual Pane Thermal lens treated with scratch resistant coating. More information on the lens is provided in the next section of this manual.

### CLEANING

- Clean your lens within two hours of any contact with paintball fills or residues. Remove the lens from the mask to ensure that all surfaces of the lens and the mask are thoroughly cleaned with clean water.
- Use only clean warm water to clean the lens. **DO NOT USE** any other products or cleaners, as they could contain substances that may damage or weaken the lens, or reduce the Anti-Fog effect. Change the lens if it has come in contact with chemical products or fumes.
- To dry the lens, simply air dry, or use a clean soft cloth or micro-fiber on the outside of the lens. **DO NOT RUB THE INSIDE OF THE LENS. DO NOT USE** substances that could scratch or dull the lens, like newspaper, paper towels or clothing. It is normal for the anti-fog coating on the inside surface to go through a tacky phase while drying. To dry this surface, blot with a soft clean cloth and let it dry. Do not rub the inside, as it will streak, and you will have to begin again.

### ANTI-FOG TREATMENT

- Despite the longest lasting ThermoCured™ Anti-Fog process available, over time the anti-fog process available, over time the anti-fog treatment may lose its effectiveness. When this happens, only use VForce™ Anti-Fog solution. Do not use any other products, since it could weaken or damage the lens.

### STORAGE

- Ensure that your VForce™ mask is clean before storing it. Protect the lens against impacts and scratches. Store your mask in a cool, clean and dry place, far from chemical products or fumes and protected from high temperatures.

ENGLISH 6

## LENS INFORMATION

VFORCE™ offers 4 lens types with varied transmissions to provide optimum vision in lighting conditions.

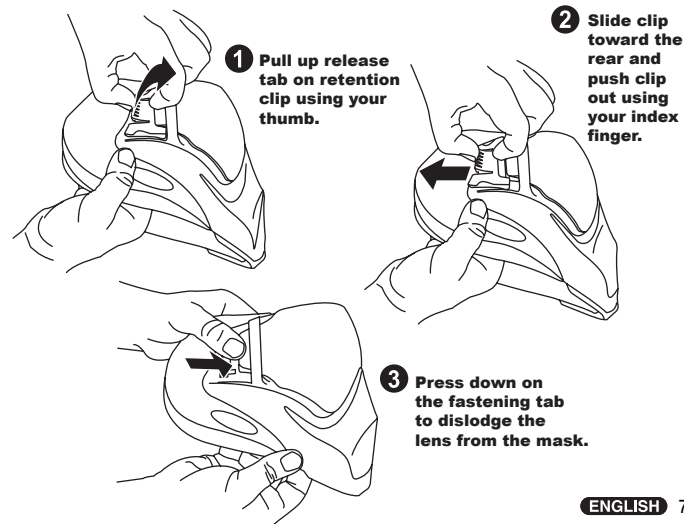
- **CLEAR Dual Pane Thermal Lens** for everyday use.
- **SMOKE Dual Pane Thermal Lens** for bright days.
- **HDR Dual Pane Thermal Lens** for harsh sunlight and overcast conditions.

## LENS REMOVAL

### WARNING

Check the lens before and after each use. Replace the lens after one year of use, even if it seems to be intact. Replace the lens immediately if it shows cracks or if it has received a direct impact from a ball shot from a distance of less than 10 feet (3 m).

VForce's unique Quick Change™ system allows you to replace the lens in seconds. Just follow these simple steps.



ENGLISH 7

### WARNING

Read and follow carefully the instructions and warnings contained in this manual. Failure to observe all instructions and warnings could lead to severe or permanent injuries. Remember that your mask cannot offer protection in all situations.

- ALWAYS wear your mask when you are within or near an area in which paintball markers are being used or when using or handling a paintball marker.

- NEVER remove or lift your mask in the playing area, even if the lens fogs or gets dirty. If your mask accidentally comes off, throw yourself on the ground and protect your eyes. Tell the players to stop shooting and ask the referees or one of the other players to help you leave the area with your eyes covered.

- Make sure the lens and the lens retention clips are firmly in place before wearing the mask.

- Before the beginning of the game, all paintball markers must be chronographed to ensure that the speed of the paintballs does not exceed 300 f.p.s. (91 m/s). Higher speeds could exceed the resistance limits of your mask and lead to serious or permanent injury. Do not play if the speed of the paintballs exceeds 300 f.p.s., or if speed is not verified.

- Always follow all safety rules regarding the game and the handling of paintball markers.

- In rare cases, any mask may cause irritation and should not be worn by persons who are subject to dermatitis. Discontinue the use of the mask immediately in case of irritation and consult your physician.

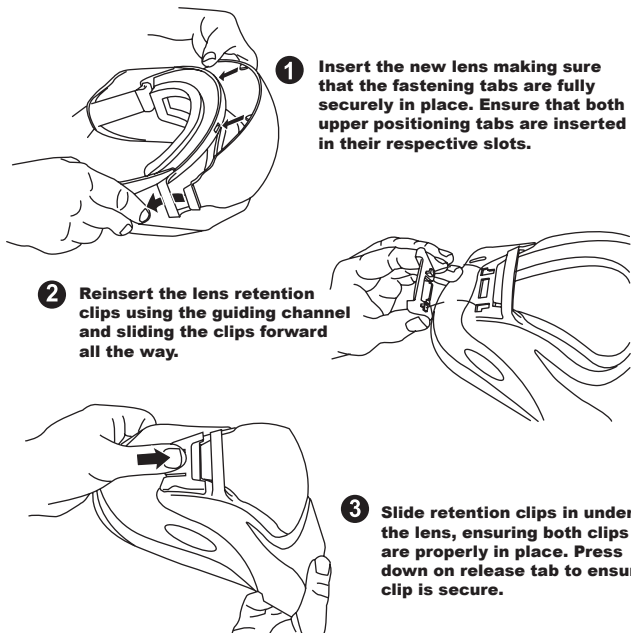
- Always wear your mask with visor and chin strap securely attached as per instructions.

ENGLISH 3

## LENS INSTALLATION

### WARNING

Use only VFORCE™ approved lenses that have been designed for your mask.



### WARNING

Ensure that the lens is firmly in place before wearing the mask. Do not make any modifications to your mask. Use only accessories that have been approved for your VFORCE™ mask. (The retention strap is not an ear protector.)

ENGLISH 8

**PROFILER**  
VISION SYSTEM™

## TABLE OF CONTENTS

Proper Mask Fit	5
Mask and Lens Care	6
Lens Information	7
Lens Removal	7
Lens Installation	8
Pro Visor Installation	9
Strap Replacement	10
Chin Strap Installation	10



VFORCE™ Vision Systems  
2955 South Maplecrest Road  
Fort Wayne, IN 46803  
www.vforce.com  
MADE IN CANADA  
VFORCE™ and GRILL™  
are Registered Trademarks

G.I. Sportz Europe Ltd.  
Adrenaline House Brooklands Park  
Farmingham Road  
Crowborough TN6 2JD  
Great Britain

ENGLISH 4

## PROPER MASK FIT

Check that the strap is inserted properly in the slots provided in the mask, and that it fits snugly around your head. Ensure that the foam around the lens sits closely around your eyes.

The mask's chin strap should be fastened and secured at all times during play. Simply adjust the chin strap so it rests comfortably against your chin, then fasten the strap buckles.

### WARNING

Before each game, breathe on the inside surface of the lens. If it fogs-up, before you use your mask: replace the lens or treat it with VForce anti-fog solution.

### WARNING

No paintball mask can prevent fogging under all conditions. If your lens fogs up NEVER remove your mask in the playing area!

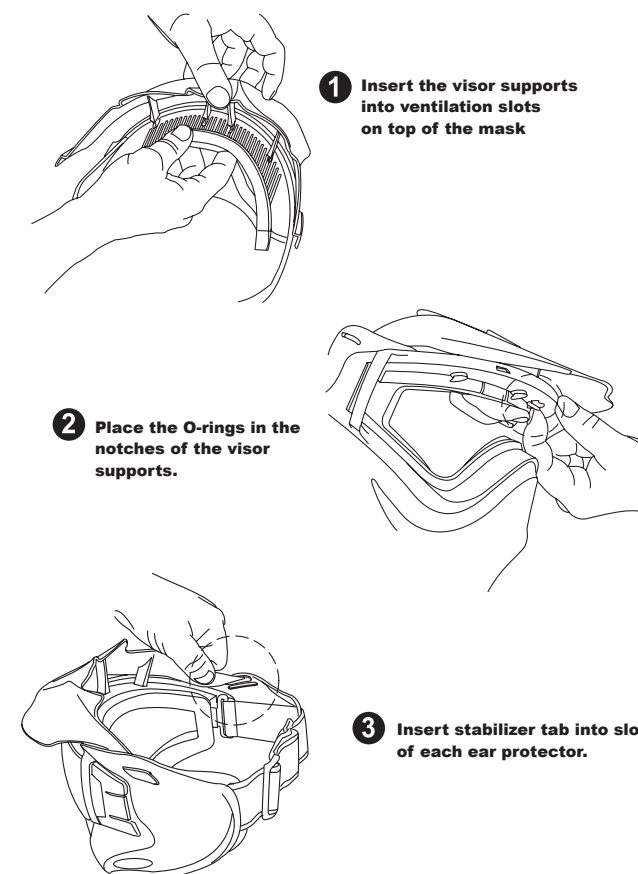
V-Force is a brand of Kore Outdoor(US) Inc.

PATENT(S): See [www.paintballsolutions.com/patents](http://www.paintballsolutions.com/patents) © 2021 Kore Outdoor(US) Inc. All rights reserved. This Kore Outdoor product is protected by one or more United States patents. Kore Outdoor Trademarks, Designs and Copyrights are protected by one or more United States patents and International Law. For more information contact Kore Outdoor at [info@KoreOutdoor.com](mailto:info@KoreOutdoor.com)

[www.paintballsolutions.com](http://www.paintballsolutions.com)

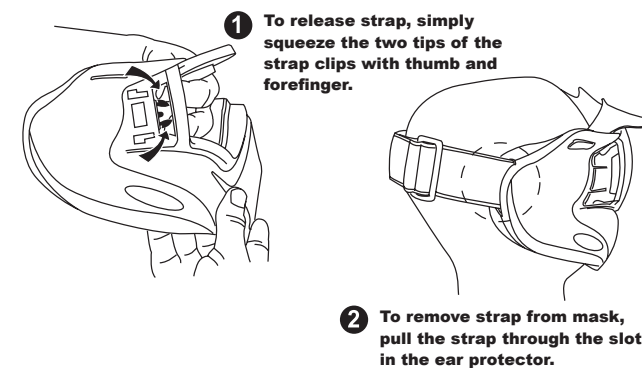
ENGLISH 5

## FOAM FRAME INSTALLATION

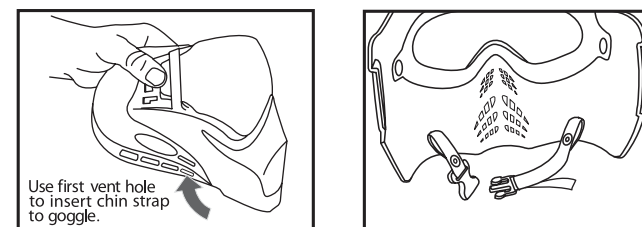


ENGLISH 9

## STRAP REPLACEMENT



## CHIN-STRAP INSTALLATION



INSTALL CHIN STRAP - Loop around and snap the chin strap (on both sides)

- 1 To properly fasten the buckle, insert the "male prongs" into the "female portion" until an audible "click" sound is heard. Adjust strap to contact snugly under your chin.
- 2 Unfastening the buckle is accomplished by squeezing the right and left edges of the "male prongs" until they are automatically ejected from the "female portion".

### WARNING

Never play a game without Chin Strap securely attached to the mask

ENGLISH 10



## AVERTISSEMENT

Ne pas utiliser avant d'avoir lu toutes les instructions touchant l'aspect sécuritaire.

# PROFILER

VISION SYSTEM™

## Directives d'entretien et d'utilisation du masque de paintball

Taille unique - convient aux tailles adultes P / M / G



Ce produit respecte les normes F1776 de ASTM

## FÉLICITATIONS !

Avec votre masque VFORCE™ PROFILER™ vous bénéficiez de la plus récente technologie en matière de lunettes de protection pour le paintball. Ce masque protège contre billes de paintball de calibre .50 et .68 et inclut lentille double thermale.

Ce masque de paintball offre une protection de base. La protection de la tête est augmentée avec la visière.

Le VFORCE™ PROFILER™ présente plusieurs caractéristiques unique, telles que:

- **Conception sphérique de sa lentille polycarbonate** - vision sans distorsion augmente votre acuité visuelle et améliore votre sécurité.
- **Système unique de remplacement de lentille QuickChange™** - Le standard de l'industrie pour l'ergonomie et la rapidité du changement.
- **Des lentilles en option** - Le système de remplacement de lentille Quick-Change™ de renommée internationale vous permet de démonter la lentille en un rien de temps pour la nettoyer ou pour la remplacer par une lentille teintée selon la lumière ambiante.

LUNETTES SONT POUR LES ACTIVITÉS DE PAINTBALL SEULEMENT ET NON PAS POUR USAGE INDUSTRIEL.

Chaque masque VFORCE™ est fait à la main avec les meilleurs matériaux que la technologie moderne peut offrir. Nous testons et nous améliorons tout ce que nous fabriquons pour vous assurer un produit de qualité, performant et fiable.

Répond ou exède les normes internationales de:



CCQS Certification Services Ltd. NB 2834  
Block 1, Blanchardstown Corporate Park, Ballycoolin Road, Blanchardstown, Dublin, D15 AKK1, Ireland

FRANÇAIS 2

## ATTENTION

Lisez et suivez soigneusement les instructions et les avertissements contenus dans ce manuel. Le fait de ne pas respecter ces instructions ou de ne pas se conformer à tous les avertissements peut entraîner des blessures graves ou permanentes. Soyez prévenu que votre masque ne peut pas vous protéger dans tous les cas.

• Portez TOUJOURS votre masque quand vous êtes à l'intérieur ou à proximité d'une zone où des marqueurs de paintball sont utilisés, ou quand vous utilisez ou manipulez un marqueur de paintball.

• Ne retirez JAMAIS votre masque sur l'aire de jeu, même si la lentille s'embue ou se salit. Si vous le perdez accidentellement, jetez-vous au sol en vous protégeant les yeux. Demandez l'arrêt des tirs et appelez les arbitres ou vos camarades pour qu'ils vous aident à sortir du terrain.

• Avant le début de chaque partie, tous les marqueurs de paintball doivent être passés au cinémographe pour contrôler que la vitesse initiale des balles de peinture ne dépasse pas 300 pi/s (91 m/s). Une vitesse supérieure pourrait dépasser les limites de résistance de votre masque et provoquer des blessures graves ou permanentes. Ne jouez pas et n'utilisez pas votre masque VForce si la vitesse des balles de peinture dépasse 300 pi/s ou n'est pas contrôlée.

• Observez en permanence les règles de sécurité concernant le jeu et la manipulation des marqueurs de paintball.

• Dans les cas extrêmes, le masque peut causer de l'irritation et ne devrait pas être porté si vous êtes sujet à la dermatite. Cessez immédiatement l'utilisation si une irritation apparaît et consultez votre médecin.

Portez toujours votre masque avec la visière et la mentonnière attachées selon les indications.

FRANÇAIS 3

# SYSTEME DE VISION PROFILER™

## TABLE DE MATIÈRES

L'ajustement adéquat du masque	5
L'entretien du masque et de lentille	6
Des renseignements sur les lentilles	7
Le démontage de la lentille	7
L'installation de la lentille	8
L'installation de la visière	9
Remplacement de la courroie	10
L'installation de la mentonnière	10



VFORCE™ Vision Systems  
2955 South Maplecrest Road  
Fort Wayne, IN 46803  
www.vforce.com  
FABRIQUÉ AU CANADA  
VFORCE™ and GRILL™ sont des marques de commerce déposées.

G.I. Sportz Europe Ltd.  
Adrenaline House Brooklands Park  
Farmingham Road  
Crowborough TN6 2JD  
Great Britain

FRANÇAIS 4

## L'AJUSTEMENT ADÉQUAT DU MASQUE

Vérifiez que la sangle traverse correctement les fentes du masque prévues à cet effet et que le masque est parfaitement ajusté à votre tête. Assurez-vous que le support en mousse autour des lentilles s'appuie sur votre front, près de vos yeux.

Vous devez installer vous-même la mentonnière sur le masque. Assurez-vous de bien la boucler et la tendre sous votre menton.

## ATTENTION

Avant chaque partie, essayez d'embuer la surface interne de la lentille. Si elle s'embue, remplacez la lentille ou traitez-la avec la solution anti-buée VForce, avant d'utiliser votre masque.

## ATTENTION

Aucun masque de paintball ne peut garantir de ne pas buer sous n'importe quelle condition. Si votre lentille s'embue, NE JAMAIS enlever votre masque dans une zone de jeux.

V-Force est une marque de Kore Outdoor(US) Inc.

BREVETS : Voir [www.paintballsolutions.com/patents](http://www.paintballsolutions.com/patents). © 2021Kore Outdoor(US) Inc. Tous droits réservés. Ce produit de Kore Outdoor est protégé par un ou plusieurs brevets des États-Unis. Kore Outdoor folâtre des marques déposées, des conceptions et le copyright sont protégés par un ou plusieurs brevets des États-Unis et droit international. Pour plus de contact Kore Outdoor de l'information l'action folâtre à [info@KoreOutdoor.com](mailto:info@KoreOutdoor.com)

[www.paintballsolutions.com](http://www.paintballsolutions.com)

FRANÇAIS 5

## L'ENTRETIEN DU MASQUE ET DE LA LENTILLE

Votre masque VFORCE™ a une lentille double thermale en polycarbonate qui a été traitée avec un revêtement résistant aux rayures. Des renseignements supplémentaires sont donnés à la section suivante de ce manuel.

### LE NETTOYAGE

- Nettoyez vos lentilles dans les deux heures de tout contact avec le contenu ou du résidu de bille de peinture. Enlevez la lentille du masque pour vous assurer que toutes les surfaces de la lentille et du masque sont nettoyées à fond avec de l'eau claire.
- Utilisez uniquement de l'eau claire et tiède pour nettoyer les lentilles. N'UTILISEZ aucun autre produit ou nettoyant, car ils pourraient contenir des substances qui peuvent endommager ou fragiliser la lentille, ou diminuer l'effet antibuée. Changez la lentille si elle a été en contact avec des produits ou des émanations chimiques.
- Pour sécher la lentille, séchez simplement à l'air ou utilisez un chiffon doux et propre ou une microfibre sur l'extérieur de la lentille. NE FROTTEZ PAS L'INTÉRIEUR DE LA LENTILLE. N'UTILISEZ PAS des matières qui pourraient rayer ou ternir la lentille, telles que du papier journal, des essuie-tout ou des vêtements. Il est normal que le revêtement antibuée sur la surface, appliquez un linge doux, propre et absorbant, puis laissez sécher. Ne frottez pas l'intérieur, ce qui laisserait des marques et alors, vous devriez recommencer.

### LE TRAITEMENT ANTIBUÉE

- Bien que le procédé antibuée ThermoCured soit le plus durable disponible, avec le temps, le traitement antibuée peut devenir moins efficace. Utilisez alors seulement la solution antibuée VForce™. N'utilisez aucun autre produit car il pourrait fragiliser ou endommager la lentille.

### LE RANGEMENT

- Assurez-vous que votre masque VForce™ est propre avant de le ranger. Protégez la lentille contre les chocs et les rayures. Rangez votre masque dans un endroit frais, propre et au sec à l'abri des émanations et des produits chimiques, ainsi que de la chaleur.

FRANÇAIS 6

## DES RENSEIGNEMENTS SUR LES LENTILLES

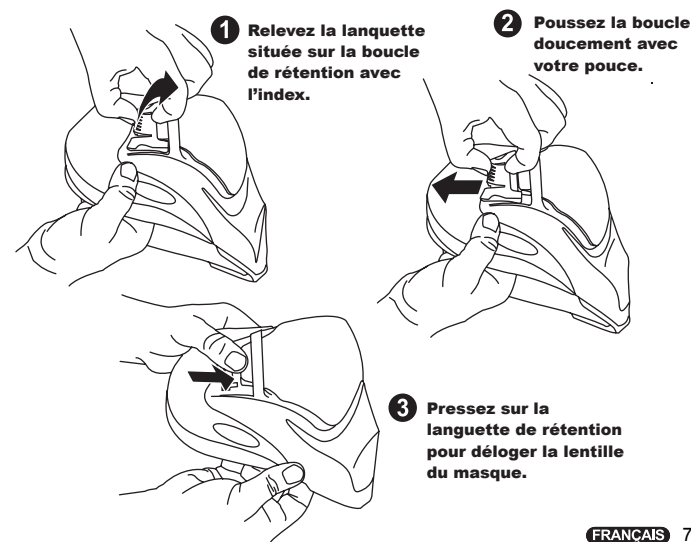
VFORCE™ offre 3 types de lentilles avec des facteurs de transmission différents pour donner une vision optimale dans des conditions variées de lumière.

- **La lentille double thermale claire pour un usage quotidien** - elle est très légèrement teintée pour diminuer l'éblouissement et la fatigue des yeux.
- **La lentille double thermale fumée** pour les jours ensoleillés.
- **La lentille double thermale HDR** pour les conditions très ensoleillées ou très nuageuses.

## LE DÉMONTAGE DE LA LENTILLE

### ATTENTION

Vérifiez la lentille avant et après chaque utilisation. Remplacez la lentille après une année d'utilisation, même si elle semble intacte. Remplacez la lentille immédiatement s'il y a des fissures ou si elle a reçu un impact direct d'une bille tirée à moins de 10 pieds (3 mètres).

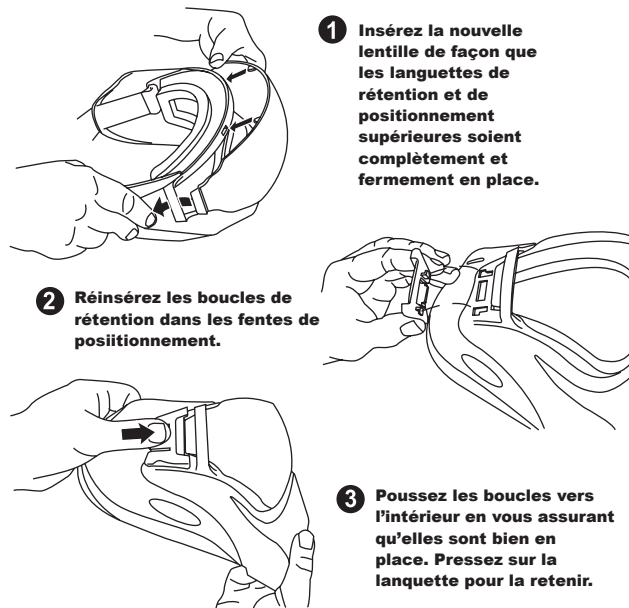


FRANÇAIS 7

## L'INSTALLATION DE LA LENTILLE

### ATTENTION

Utilisez uniquement des lentilles approuvées par VFORCE™ qui ont été conçues pour votre masque.

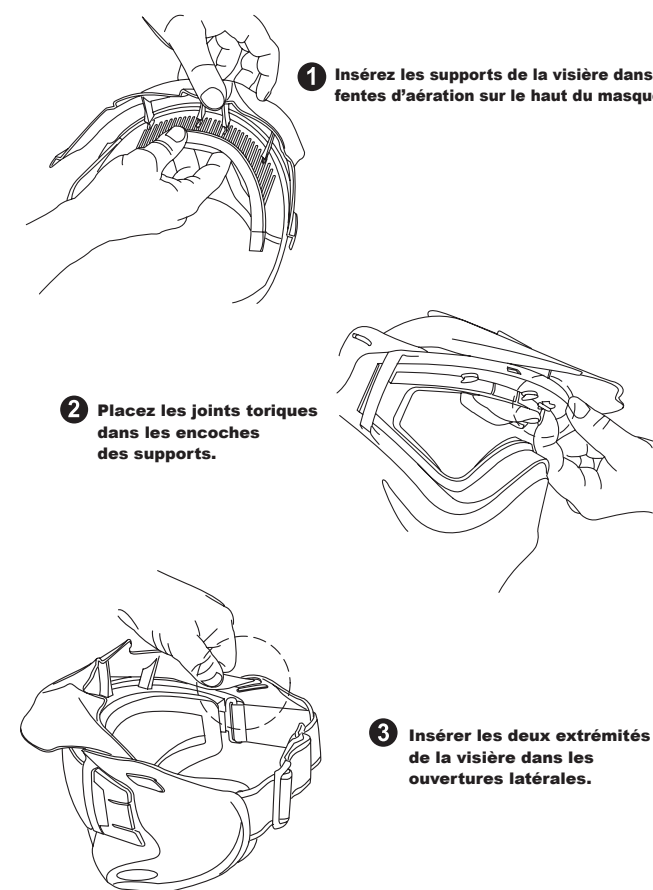


### ATTENTION

Assurez-vous que la lentille soit fermement en place avant d'utiliser le masque. Ne modifiez votre masque d'aucune façon. N'utilisez que des accessoires approuvés pour votre masque VFORCE™. Selon votre morphologie, il peut être nécessaire de porter une protection supplémentaire pour les oreilles et le visage. La courroie du masque n'est pas une protection pour les oreilles.

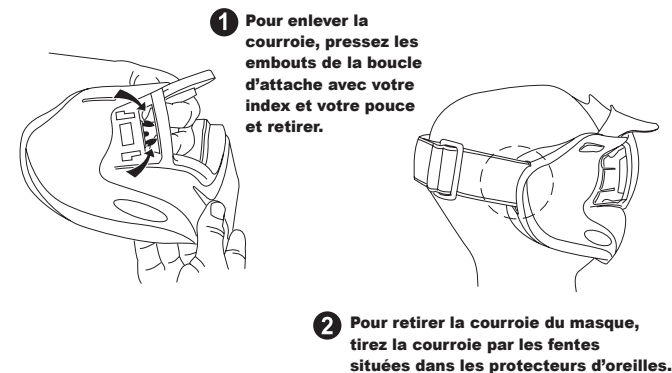
FRANÇAIS 8

## L'INSTALLATION DE LA VISÈRE

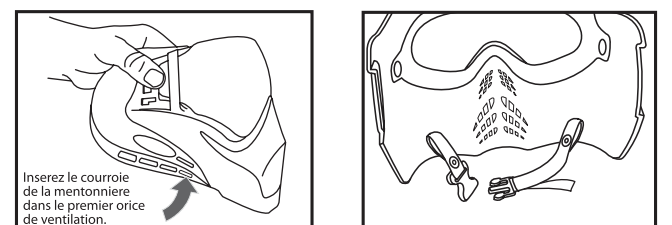


FRANÇAIS 9

## REPLACEMENT DE LA COURROIE



## L'INSTALLATION DE LA MENTONNIÈRE



Installez la mentonnière - Bouclez et tirez sur la mentonnière (les deux côtés)

- 1 Pour fermer correctement la boucle, insérer les "pattes mâles" dans le "longement femelle" jusqu'à ce qu'un déclic audible se produise. Régler la sangle de façon à ce qu'elle soit bien ajustée sous le menton.
- 2 Pour ouvrir la boucle, pincer les bords droit et gauche des pattes mâles qui seront alors automatiquement éjectées du logement femelle.

### ATTENTION

Ne jouez jamais une partie de paintball sans avoir attaché de façon sécuritaire la mentonnière.

FRANÇAIS 10